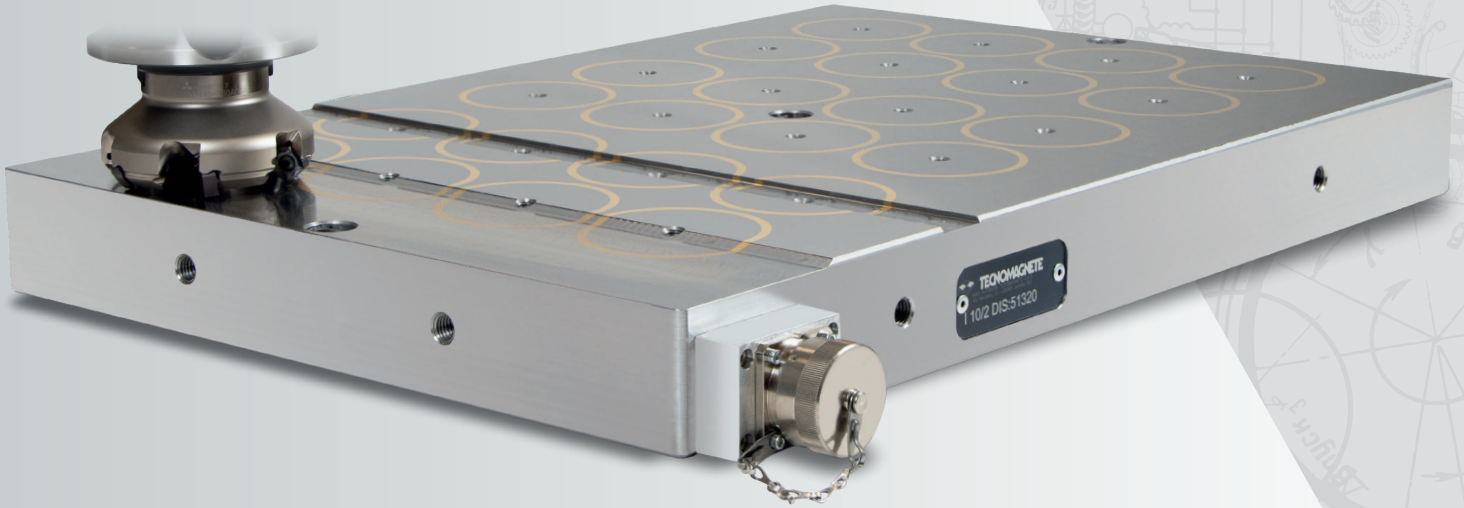


MILLTEC

Permanent-elektro Magnetspannplatte
mit runder Polgeometrie

EVO



EVOLUTION DER MAXIMALEN LEISTUNG

MILLTEC EVO ist die extreme Weiterentwicklung des bekannten und patentierten MillTec-Systems und präsentiert sich als technologisch fortschrittlichstes permanentelektrisches Spannsystem für intensive Fräsanwendungen.

▶ **maximale Magnetkraft unter erschwerten Fräsbearbeitungen**

▶ **ebene Vollmetalloberfläche**

▶ **frei bearbeitbare Oberfläche bis zu einer Tiefe von 6 mm**



Permanent-Elektromagnetsysteme

www.mag-tecnomagnete.com

MILLTEC

EVO

Permanent-elektro Magnetspannplatte
mit runder Polgeometrie



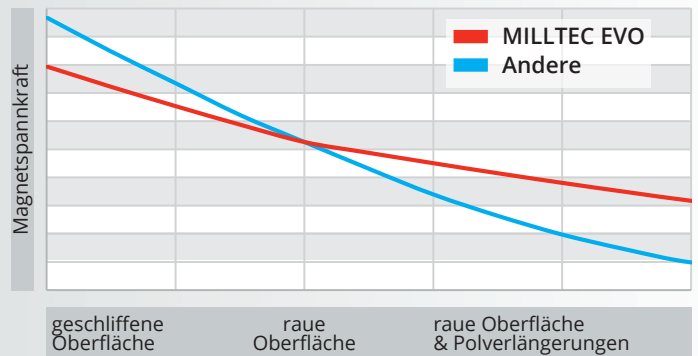
- ▶ Perfekt in Kombination mit den patentierten Polverlängerungen.
- ▶ Verfügbar in allen Größen der MILLTEC-Reihe

Vergleich MILLTEC EVO gegenüber Magnetspannplatten anderer Hersteller

Beschreibung	MILLTEC EVO	Andere
Spannkraft bei normalen Fräsanwendungen	****	***
Vollmetallische, bearbeitbare und ebene Oberfläche	****	**
Einfaches Positionieren der Polverlängerungen (schnell, präzise, sauber)	****	*
Absolute Dichtigkeit durch hermetische Trennung von Ober- und Unterseite	****	**

* ok
** gut
*** sehr gut
**** exzellent

Spannkraft MILLTEC EVO gegenüber Magnetspannplatten anderer Hersteller



Permanent-Elektromagnetsysteme



MAG-AUTOBLOK TECNOMAGNETE SpA
Headquarter
Via Nerviano 31
20045 Lainate (MI) - ITALY
Tel: +39 02 937591
info@magtecnomagnete.com

TECNOMAGNETE GmbH
Deutschland - Österreich
kontakt@magtecnomagnete.com

TECNOMAGNETE Inc.
U.S.A. - Kanada - Mexiko
infousa@magtecnomagnete.com

TECNOMAGNETE SARL
Frankreich
contact@magtecnomagnete.com